



TECNOLOGIA

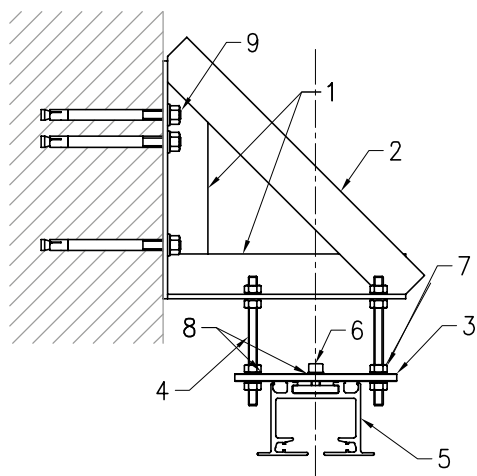
DI MONTAGGIO

E DI PARCHEGGIO

DELLE PARTETI

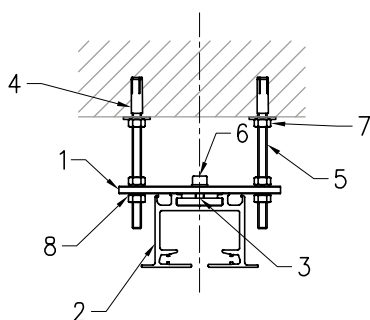
ESEMPI DI FISSAGGIO DEI BINARI

Gancio a parete



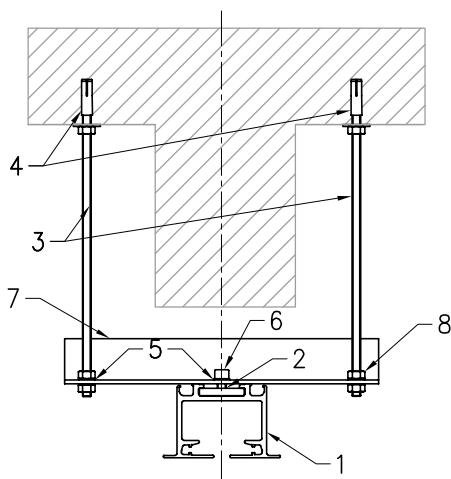
1. Profilato a L
2. Barra piatta
3. Gancio del binario
4. Bullone M10
5. Binario pesante
6. Vite M10
7. 8 Dado M10
8. Rondella M10
9. Ancore di espansione

Gancio allentato



1. Gancio del binario
2. Binario pesante
3. Rondella M10
4. Ancora di espansione
5. Bullone M10
6. Vite M10
7. Dado M10
8. Rondella M10

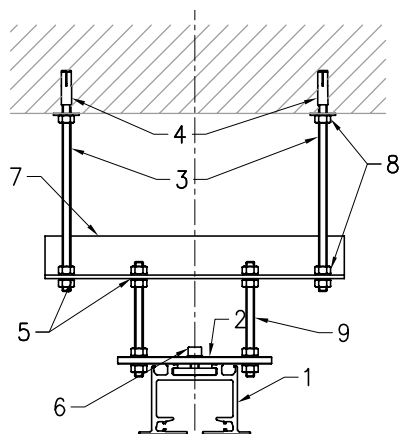
Gancio su spilli 1



1. Binario pesante
2. Rondella M10
3. Bullone M10
4. Ancora di espansione
5. Rondella M10
6. Vite M10
7. Profilato a L o C
8. Dado M10

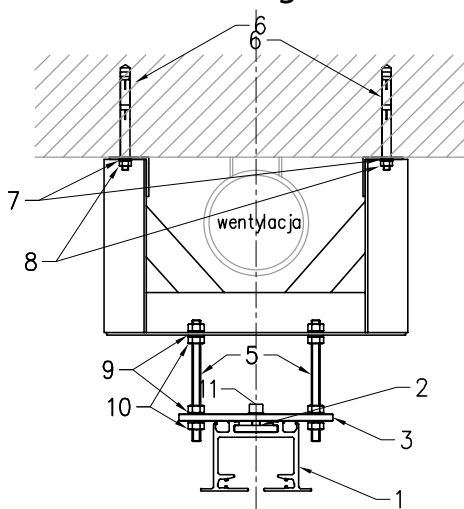
ESEMPI DI FISSAGGIO DEI BINARI

Gancio su spilli 2



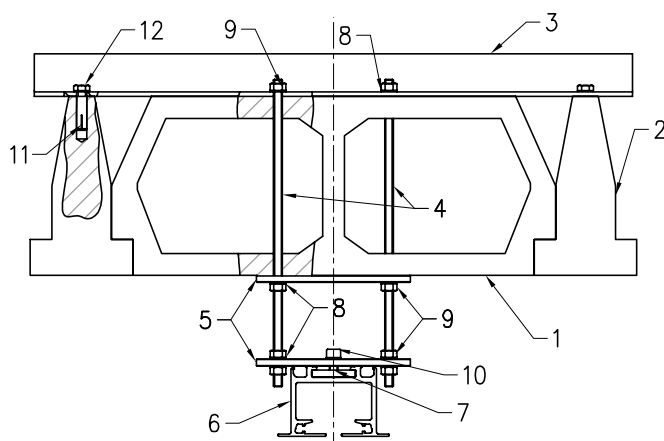
1. Binario pesante
2. Rondella M10
3. Bullone M10
4. Ancora di espansione
5. Rondella M10
6. Vite M10
7. Profilato a L o C
8. Dado M10
9. Bullone M10

Gancio rettangolare



1. Binario pesante
2. Rondella M10
3. Gancio del binario
4. Asta rettangolare.
5. Bullone M10
6. Ancora in acciaio
7. Rondella M8
8. Dado M8
9. Rondella M10
10. Dado M10
11. Vite M10

Gancio del solaio Teriva

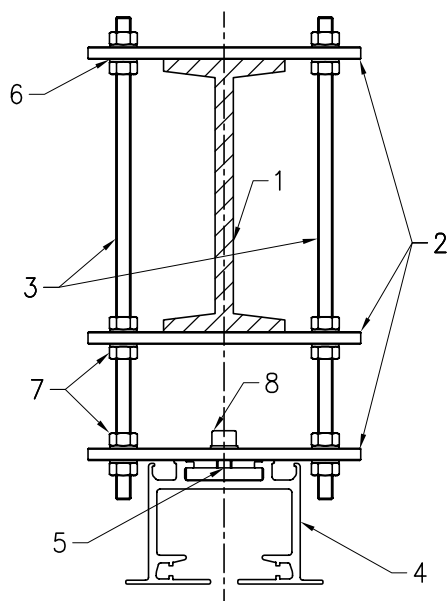


1. Blocco Teriva
2. Trave del solaio
3. Profilato a L
4. Bullone M10
5. Gancio del binario
6. Binario pesante
8. Rondella M10
9. Dado M10
10. Rondella M10
11. Vite M10
12. Ancora di espansione
13. Vite M10



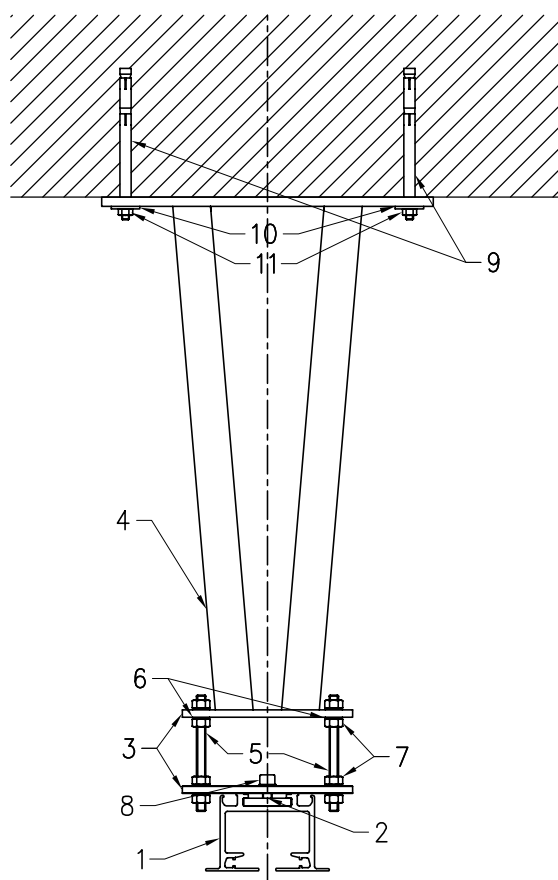
ESEMPI DI FISSAGGIO DEI BINARI

Gancio per IP



1. Putrella
2. Gancio del binario
3. Bullone M10
4. Binario pesante
5. Rondella M10
6. Rondella M10
7. Dado M10
8. Vite M10

Sospensione a "V"



1. Binario pesante
2. Rondella M10
3. Gancio del binario
4. Sospensione a "V"
5. Bullone M10
6. Rondella M10
7. Dado M10
8. Vite M10
9. Ancora in acciaio
10. Rondella M10
11. Dado M8